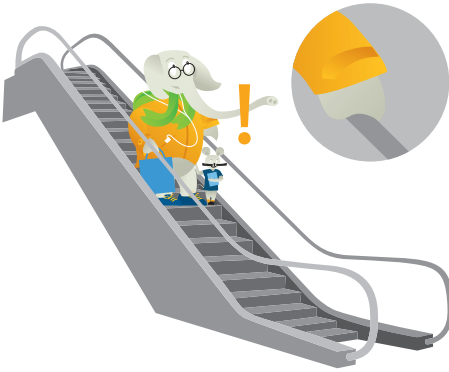


Näin kuljet turvallisesti liukuportaita



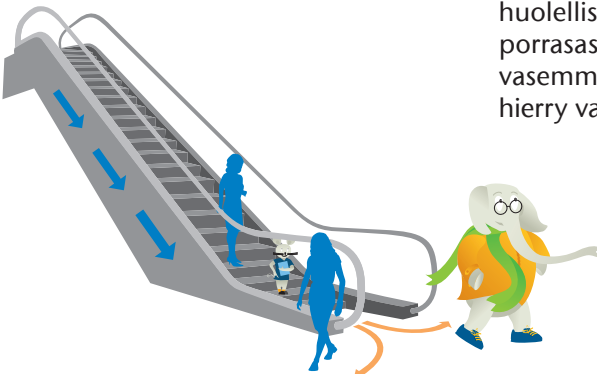
Mukana
Max ja
Perttu



Kulje katse menosuuntaan ja pidä kiinni käsikaiteesta.



Varmista, että kengännauhasi ovat huolellisesti solmittu ja astu porraskelman keskelle. Pysyttele vasemmalla, mutta varo ettei kenkäsi hierry vasten portaiden sivupeltejä.



Astu kerrostasolla reippaasti syrjään, jolloin takanasi tulevat mahtuvat poistumaan. Liukuportaiden edessä ei pidä norkoilla.

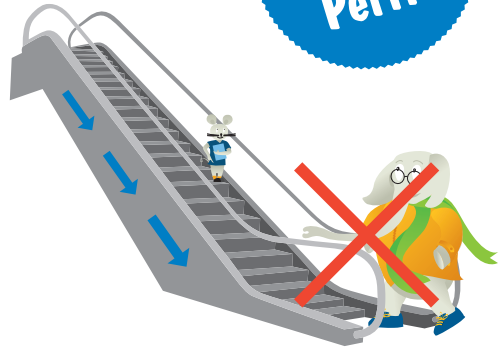
Varo näitä asioita



Mukana
Max ja
Perttu



Liukuportaan askelmalla
tai käsikaiteella ei saa istua.
Kaiteen yli ei saa kurottaa, eikä
sillä saa liukua.



Liukuportaita ei koskaan pidä
kulkea väärään suuntaan.



Liukuportaissa ei saa juosta
eikä leikkiä.



Lastenrattaita, ostoskärryjä tai
painavia matkalaukkuja ei saa
tuoda liukuportaisiin.